

2017年度版

オレンジページ 健康は、楽しい。健康は、幸せ。

おとなの健康



「くらし予報レポート」

連動企画

株式会社オレンジページ

出版事業本部 メディアプロデュース担当

☎ 03-3436-8408 fax 03-3436-8440

ADサイト <http://www.orangepage.jp/>



■ 『おとなの健康』は…

創刊 1 周年を迎えた『おとなの健康』は、3か月ごと(1・4・7・10月 各16日発売予定)に発売する定期ムックです。**「おとな」世代 (60代メイン)** に向けて、毎日の暮らしにすぐに取り入れられる健康情報をお届けします。号によりますが、読者層は、女性 8 割、男性 2 割で、「健康寿命を延ばすため」の巻頭特集をはじめ、日々実践できるセルフケアなど健康情報を提供しています。

■ オレンジページくらし予報とは

オレンジページの読者モニター「オレンジページメンバーズ」には、さまざまなくらし情報・くらし体験によってはぐくまれた“くらしの目利き”たちが数多く所属しています。そんなメンバーたちの声を集めて<次のくらし>を読み解いていくのが「オレンジページくらし予報」です。WEB上でのアンケート調査、座談会など、ご相談に応じて展開いたします。

※別途メニューもあり。お問い合わせください

2017年10月5日実施 50代～60代の座談会では…

運動

- 週に1回の**スポーツ吹き矢**。手を上げたり、呼吸法などで全身運動になる。(57歳)
- ジムで**毎日、体幹トレーニング**。(60歳)
- 週2回のプール**。3食きちんと食べ、夕飯は6時半に済ます。少しずつ効果有り。(68歳)

食事

- 野菜ペーストを作り置きしてスープ**を食べている。7kg痩せてリバウンドなし。(61歳)
- 食事日記**をつけている。(61歳、68歳)

ダイエット感

- この年になると弊害が出てくるので、**頑張らないダイエット**がいい。亀の歩みのように少しずつというのがこの世代の人に向いている。(57歳)
- 体重の増減というより、**中性脂肪を減らす食生活に改善したい**。(56歳)

アクティブにくらしを楽しんでいるモニターたち。ムリなく、長期的に試せる健康情報を求めています

■『おとなの健康』誌面コンテンツについて

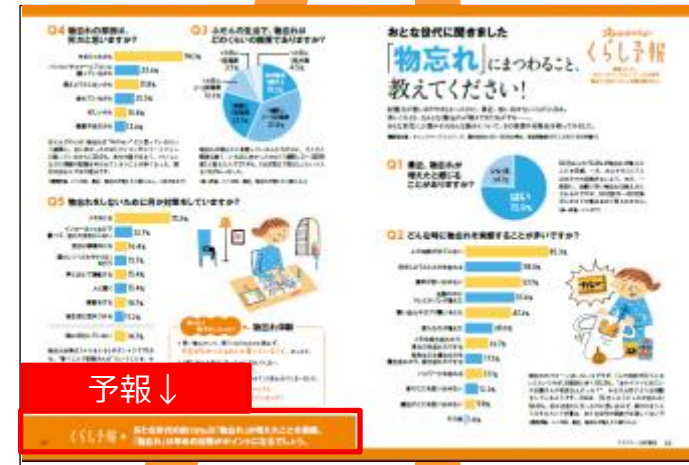
50代・60代のモニターにWEB調査（※1）した“予報”に続けて、協賛社様のタイアップ記事2Pを隣接展開し、その商品こそが“予報”したトレンドの商品である、と紹介いたします。調査＆分析したトレンドは、リリースにまとめWEBメディアへ拡散いたします。

■コンテンツの2次利用、拡散方法

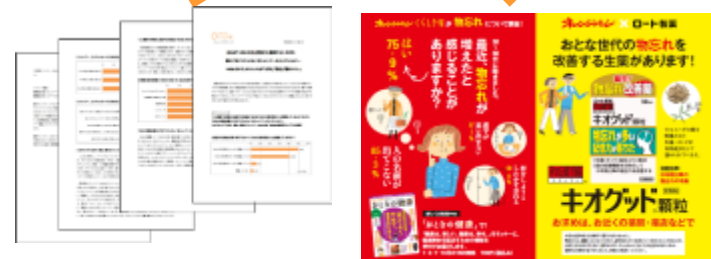
さらに、グループ会社であるJR東日本と連携した駅構内掲示大型ポスターへ拡散の場を広げることで、新商品発売のタイミングや、TVCM放映後のフォローなど、さまざまなプロモーションに活用いただけるプラン（※2）を、ご用意いたしました。

※1 WEB調査は、50～60代に実施予定（約400前後の有効回答の実績あり）
フリーアンサーも集めるため、「クチコミ」として誌面などに利用することも可能です。

※2 調査内容は、出典元（オレンジページくらし予報調べ）を明記いただければ、2次利用（無料/1年間）が可能です。

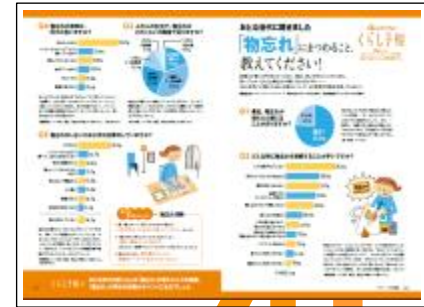


さらに他メディアへ“予報”を拡散



生活者のくらしの悩みの実態を調査、『おとなの健康』編集者の知見を活かし、トレンドを予報。『おとなの健康』はじめ各メディアにて、分析結果を拡散いたします。

①「くらし予報レポート」連載誌面

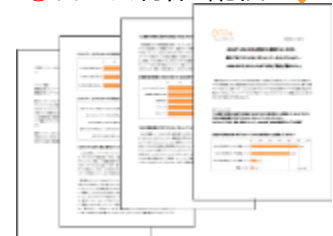


「くらし予報レポート」転載
+
協賛社様の商品紹介

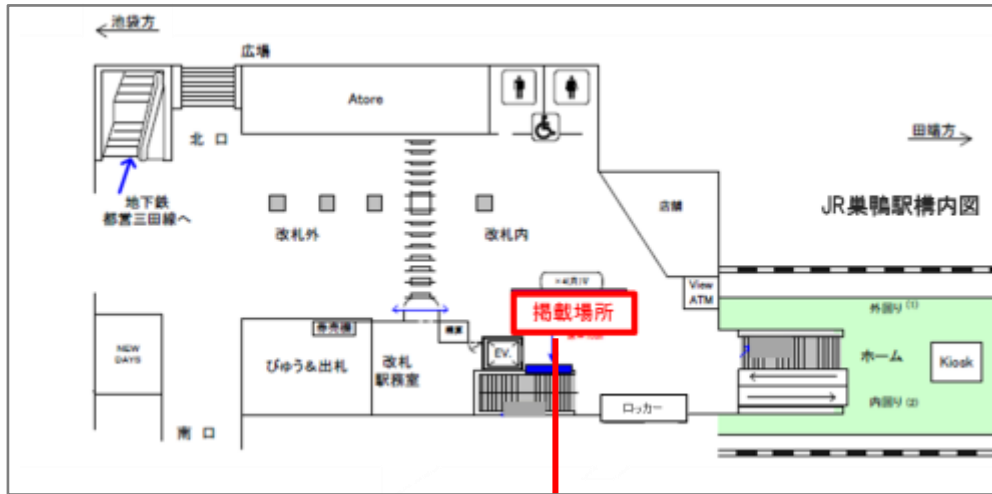
②タイアップ2P



③リリース制作・配信



- ①「くらし予報レポート」(4C2P記事)のテーマ設定
- ②『おとなの健康』『くらし予報レポート』隣接 4C2Pタイアップ
- ③『おとなの健康』『くらし予報レポート』を元にしたリリース制作・配信
- ④JR山手線【巣鴨駅】構内大型B0「B1縦×2枚」ポスター掲示 4週間



- 改札階とホーム階をつなぐエレベーター横
- 改札内トイレの真正面



※巣鴨駅 = 山手線駅調査にて60~69歳女性がもっとも乗降する駅
※ポスター内容は期間中3回まで変更可能→別途必要経費がかかります

④巣鴨駅構内掲示ポスター (10月16日売 実例)



『おとなの健康』ロゴとクライアント様ロゴ(ブランドロゴ)を使用。調査結果→商品につなげて、注目率をアップします。(JRによるポスター審査で変更になる場合があります)

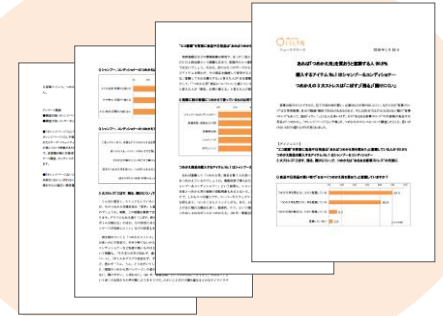
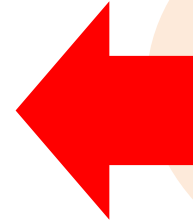
「くらし予報レポート」調査 + 結果拡散

「くらし予報レポート」を元にしたリリース制作・配信

- 「くらし予報レポート」の調査 & 分析結果をもとにリリースを作成。@Pressで配信し、さまざまなWEB媒体での取り上げを狙います。

掲載日	媒体名	記事タイトル	URL	
2015/03/19	@GIRL TIMES	花粉症世帯は6割	http://atairi.com/news/90103/#open	URLを開く
2015/03/19	@niftyニュース	花粉症世帯は6割	http://news.nifty.com/cs/item/detail/mnwoman-20150319-mw4622900/1.htm	URLを開く
2015/03/19	BIGLOBEニュース	花粉症世帯は6割	http://news.biglobe.ne.jp/trend/0320/myw_150320_6190652302.html	URLを開く
2015/03/19	CROOZblog	花粉症世帯		
2015/03/21	nikkanCare.ism	あるある！		
2015/03/19	ニコニコニュース	花粉症世帯		
2015/03/21	DMMニュース	あるある！		
2015/03/21	exciteニュース	あるある！		
2015/03/21	Infoseekニュース	あるある！		
2015/03/21	mixiニュース	あるある！		
2015/03/21	Yahoo!ニュース	あるある！		
2015/03/21	イオンスクエア	花粉症世帯		
2015/03/21	読めるモ	あるある！		
2015/03/21	読めるモ	あるある！		
2015/03/20	イオンスクエア	花粉症世帯		
2015/03/19	exciteニュース	花粉症世帯		
2015/03/19	GIRL'S TALK	花粉症世帯		
2015/03/19	GREE	花粉症世帯		
2015/03/19	GREE	花粉症世帯		
2015/03/19	live4door	花粉症世帯		
2015/03/19	mixiニュース	花粉症世帯		
2015/03/19	roman excite	花粉症世帯		
2015/03/19	Yahoo! BEAUTY	花粉症世帯		
2015/03/19	アメリカニュース	花粉症世帯		
2015/03/19	ジルドンニュース!	花粉症世帯		
2015/03/19	ネタリか	花粉症世帯		
2015/03/19	マイナビウーマン	花粉症世帯		
2015/03/19	読めるモ	花粉症世帯		
2015/03/17	exciteニュース	花粉症世帯		
2015/03/17	@Press	花粉症世帯		
2015/03/17	Accia※	花粉症世帯		
2015/03/17	BIGLOBEニュース	花粉症世帯		
2015/03/17	Bizloopサーチ	株式会社オ		
2015/03/17	bizcean※	花粉症世帯		
2015/03/17	BlogPeople※	花粉症世帯		
2015/03/17	exciteニュース	花粉症世帯		
2015/03/17	goo ビジネス EX	花粉症世帯		
2015/03/17	Infoseek ニュース	花粉症世帯		
2015/03/17	INTERNATIONAL BUSINESS T	花粉症世帯		
2015/03/18	J-sta.com	J-sta News		
2015/03/17	japan.internet.com	花粉症世帯		
2015/03/17	live4door	花粉症世帯		
2015/03/17	Mansionニュース	花粉症世帯		
2015/03/17	MarkeZine	花粉症世帯		
2015/03/17	N+NewsRelease	花粉症世帯はな	http://news.nplus-inc.co.jp/index.php	
2015/03/17	rentaloffice.biz※	花粉症世帯はな	http://rentaloffice.biz/	
2015/03/17	SankeiBiz	花粉症世帯はな	http://www.sankeibiz.jp/business/ne	
2015/03/17	SEOTOOLS	花粉症世帯はな	http://www.seotools.jp/news/id_at_5	
2015/03/17	ねむまごニュース	花粉症世帯はな	http://news.toremaga.com/nation/se	
2015/03/18	花びら	花粉症世帯はな	http://navispo.net/archive/22731	
2015/03/17	クイックオーダー※	花粉症世帯はな	http://www.quickorder.jp/q_news/bar	
2015/03/18	ビスハック!	花粉症世帯はな	http://www.biz-hacks.com/pressrele	
2015/03/17	伝説の営業マン	花粉症世帯はな	http://www.topsalesman.net/press/i	
2015/03/17	徳島新聞Web	花粉症世帯はな	http://www.topics.or.jp/press/news/	
2015/03/17	朝日新聞デジタル&m	花粉症世帯はな	http://www.asahi.com/and/M/inform	
2015/03/17	副業のチカラ	花粉症に関する	http://chosa.itmedia.co.jp/categories/lifestyle/70646	URLを開く
2015/03/17	読経新聞	花粉症世帯はな	http://www.zaikai.co.jp/releases/237793/	URLを開く
2015/03/18	読葉SNS	花粉症世帯はな	http://www.kigyou-sns.com/press/press_135536/	URLを開く

拡散



【2015～2016年
『オレンジページ』テーマ&拡散数】

3/17売	花粉	59件
4/17売	母の日	63件
5/17売	ダイエット	145件
6/17売	夏の冷え	79件
7/17売	家族旅行	32件
8/17売	防災	72件
9/17売	日本茶	43件
10/17売	手荒れ	146件
11/17売	和食	53件
12/17売	年賀状	55件
1/17売	つめかえ	35件

- リリースは「『おとなの健康』くらし予報」の調査結果として制作・配信いたします。
- リリース原稿は内容確認1回となります。調査設計の事前確認はありません。
- リリースには下記の一文を入れさせていただきます。
「sponsored by (広告主名またはブランド名)」
- 取り上げメディア数の保証はありません。

「くらし予報レポート」調査+結果拡散

「くらし予報レポート」の分析結果を、JR東日本巣鴨駅構内メディアにも掲載。
これからのトレンドの予報と共に商品を紹介、タッチポイントを拡大いたします。

調査



生活者の悩みを調査分析！

【例】物忘れ改善薬タイアップの前に・・・
「物忘れについて・・・
最近、増えてきた!？」



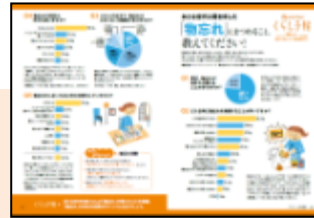
調査&分析&記事

くらしを予報！

物忘れが増えたことを
実感しているのは75.9%。
早めの対策がポイントになるでしょう

拡散

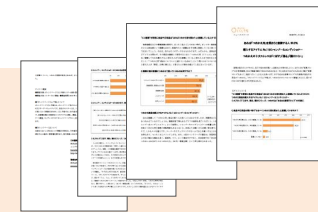
①「くらし予報レポート」連載誌面



②タイアップ2P



③リリース配信
⇒WEBメディアへ拡散



④巣鴨駅構内ポスター



- ・ 巣鴨駅構内掲示ポスター広告は、タイアップページで撮影した商品カットを利用し、オレンジページ社が制作いたします。
- ・ 巣鴨駅構内ポスターの内容につきましては、基本オレンジページ社にお任せ、**事実確認 1回のみ**となります。
- ・ JR東日本の意匠審査の結果によっては、コピー・デザインの調整をお願いすることがございます。
- ・ 調査テーマは協賛社様の掲載希望商品やご要望に合わせて設定いたします。
- ・ 「くらし予報レポート」に関連する誌面・リリース・ポスターは、全て**内容確認 1回のみ**となります。

(※調査設計の事前確認もお願いすることがあります)

2018年1/16売Vol.6

●お申込切：11/10頃

●校了：12/15

※発売日前約1か月半前までに
お申し込みください

企画料金

①+②+③+④

¥2,500,000(G)